

かんきょうがくしゅう

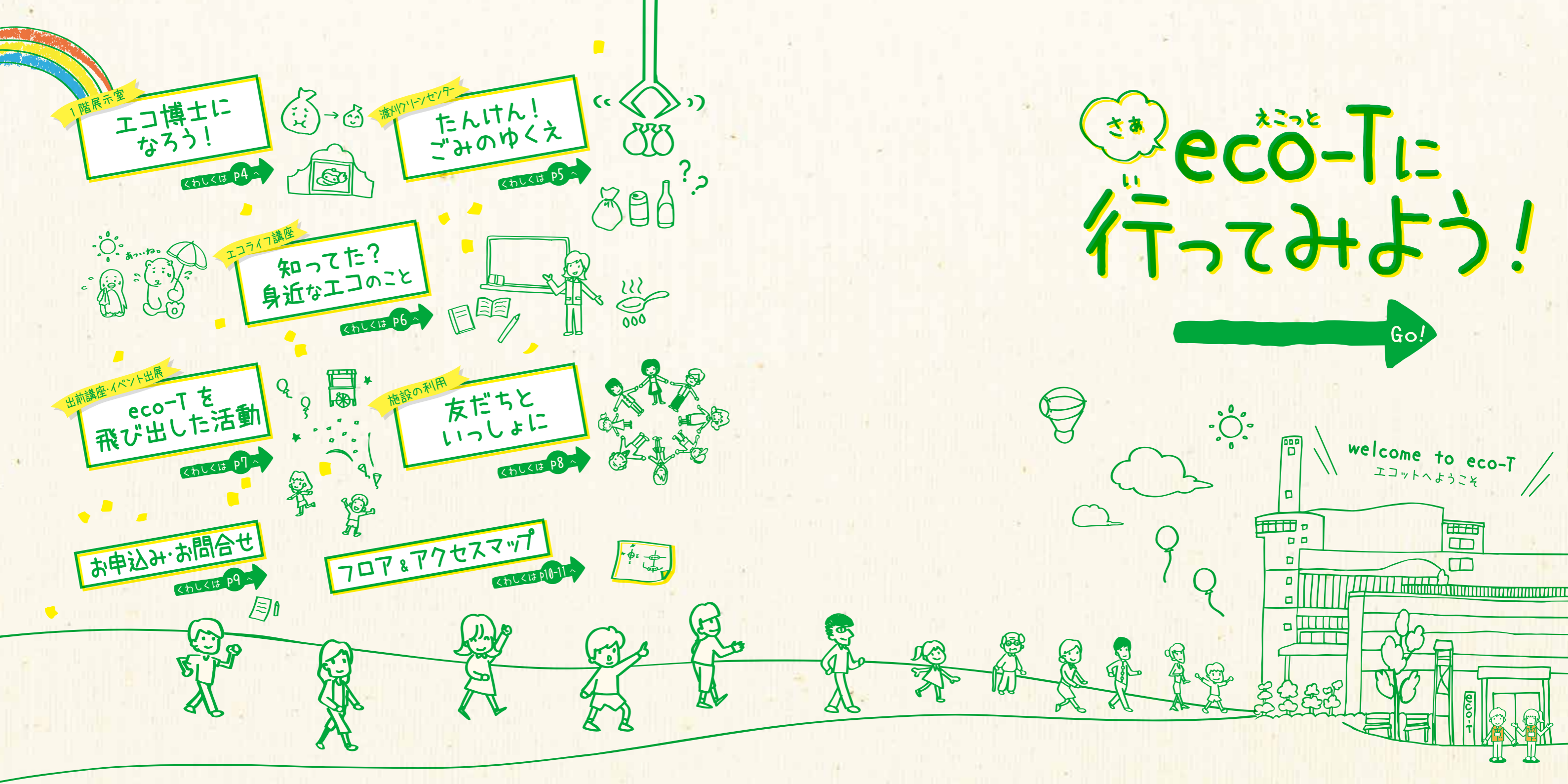
環境学習のススメ

私たちがつくる
私たちの学習施設 がくしゅうしせつ eco-T えこっと 利用ガイドブック りょう



豊田市環境学習施設





1階展示室
エコ博士になろう!

<わしくは p4 >

瀬川アートセンター
たんけん!
ごみのゆくえ

<わしくは p5 >

エコライフ講座
知ってた?
身近なエコのこと

<わしくは p6 >

出前講座・イベント出展
eco-Tを
飛び出した活動

<わしくは p7 >

施設の利用
友だちと
いっしょに

<わしくは p8 >

お申込み・お問合せ

<わしくは p9 >

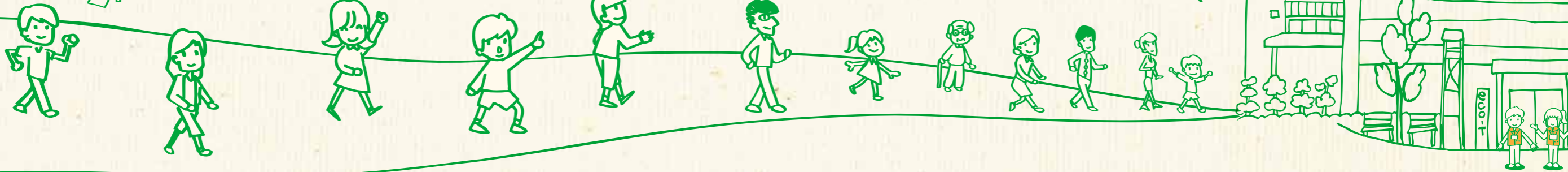
フロア&アクセスマップ

<わしくは p10-11 >

さあ eco-Tに
行ってみよう!



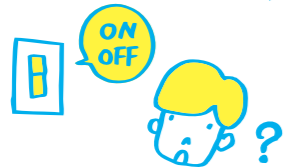
welcome to eco-T
エコットへようこそ



エコ博士になろう!

楽しみながらエコを学ぶことができます。

でんき け
電気を消すのはなんでだろう?



→スマートハウス

とよたには、すてきがいっぱい!



→グリーンマップ

ちさんちしょく
地産地食って
なんだろう?



→スーパー・エコっと

でんき
ばくも電気を
つくれるらしい!



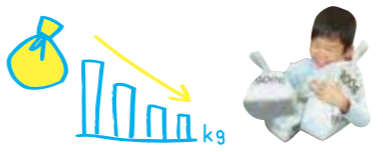
じんりきはつでんき
→人力発電機

ちさゅう ねつ
どうやら地球が熱っぽい!



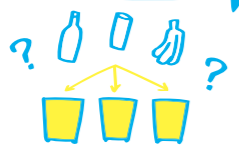
→だんだんおんだんか!?

ごみもダイエットしなくちゃ
いけないみたい



→3Rってなあ〜んだ?

ただ し
ごみの正しいわけかた知ってる?



まぜればごみ
分ければ資源

ぶんべつ
分別したごみは
どうなるの?



とがり
渡刈クリーンセンターって
どこに行くんだって!



たんけん!
カメラ

ごみのゆくえ



いつでも気軽に
見学できるよ!

とがり
渡刈クリーンセンターを探検して、
ごみがどこへ行くのか見てみよう!

10名以上のグループは、2週間前までに予約をお願いします。渡刈クリーンセンター見学には、60分からのコースがあります。ペピーカーや車いすでの見学もできます。

くわしくは p9

祝日の見学は
オススメ!



インタープリター
エコのせんぱいだよ。
いろいろきいてみよう!

わたしたちとっしょに
クリーンセンターを
たんけんしよう!

知^しってた? 身^み近^{ぢか}なエコのこと

みんな^{たいけん}でいっしょに体験しよう!

作^{つく}ってみよう!

もった博士のかかく倶楽部
エコ絵手紙講座
エコットクッキング
かんたんエコ手芸教室



専^{せん}門^{もん}家^かから学^{まな}ぼう!

未来へのエコトーク
エコットフォーラム



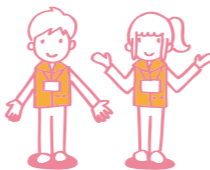
いっしょにや^やろう!

夏休み自由研究相談コーナー(対象:小学生)
バスツアー(対象:親子)
エコットキッズタウン(対象:小・中学生)
エコキッズスペース(対象:未就園児の親子)



エコライフを伝^{つた}える人^{ひと}になろう!

インタープリター育成講座(対象:成人)
積み木キャラバン隊ボランティア育成講座(対象:成人)



エコライフ講座の 申^ま込^こみについて

開催前月の19日(休館日の場合は翌日)10:00~受付します。
エコライフ講座のお知らせは、[ホームページ](#) [eco-T通信](#) [広報とよた](#) を
ご覧ください。
お手元にメモ用紙を準備してお電話ください。
申込み状況によっては、定員いっぱいになり、
お断りする場合があります。



Tel. 0565-26-8058



eco-Tを飛^とび出^だした活動^{かつどう}

出張^{しゅっちょう}いたします。



eco-Tでは、出前講座(講師派遣)や、
地域のイベントに出展をしています。
子ども会、自治区、学校やPTAなどで
楽しくてためになるエコ活動を紹介しています。
お気軽にご相談ください。

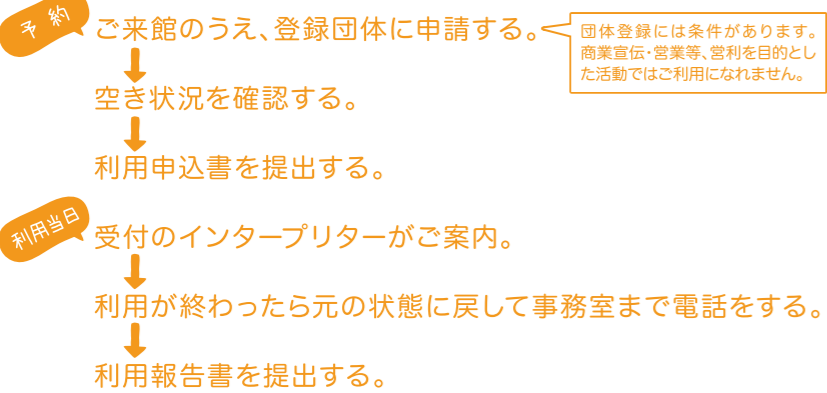
※時期やご要望によっては
ご期待に添えない場合もあります。



友だちといっしょに くらしをテーマにしたエコサークルで利用できます。

利用のしかた

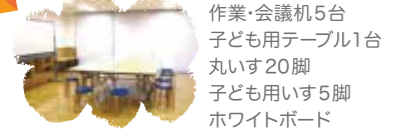
※空き状況の確認はいつでもできますが、お申込みの受付は3ヶ月前の同日からとなります。
例) 12月1日に利用したい場合は、9月1日からお申込みが可能です。
※環境学習を主な目的とする団体は、6ヶ月前の同日からお申込みが可能です。



団体登録には条件があります。
商業宣伝・営業等、営利を目的とした活動ではご利用になれません。



ワークショップルーム1



作業・会議机5台
子ども用テーブル1台
丸いす20脚
子ども用いす5脚
ホワイトボード

調理室



調理台4台
(流し台・IHクッキングヒーター
オープンレンジ・調理道具)
炊飯器2台
包丁
(大人用・子ども用 各8丁)
食器各種(各24枚)
餅つき器2台
フードプロセッサー2台
ホワイトボード
丸いす30脚

その他

備品が必要な場合は、事前にご相談ください。

パソコン
プロジェクター
スクリーン
ポータブルスピーカー・マイクセット(マイク2つ)
MD/CDプレーヤー
DVDプレーヤー
モニター
台車
車いす2台
環境学習グッズ各種

ワークショップルーム2



作業・会議机3台
丸いす15脚
子ども用いす5脚
ホワイトボード

※ワークショップルームは1、2を結合して利用できます。

10名以上の団体による見学は、**2週間前まで**に予約をお願いします。
利用日時 予定人数 希望する見学内容 学びたいこと をお伝えください。

★渡刈クリーンセンター見学ツアー (10名以上の団体見学用コース)

一連のプログラムを60～120分(標準90分)で実施します。
具体的なプログラムについては、ご要望をお聞きして組み立てます。
※少人数(10名以下)の場合は、いつでも見学できます。
※見学多数によりお断りする場合がございますので、あらかじめご了承ください。

- 1. レクチャー (約30分)**
渡刈クリーンセンターの概要や豊田市のごみについて学びます。
- 2. 渡刈クリーンセンター見学 (約30分)**
収集された燃やすごみが、どのように処理されるのか見学します。
「中央制御室」や「ごみピット」など、施設内を見学できます。
7階展望ホールからの眺めもお楽しみいただけます。
- 3. 展示学習プログラム (約30分)**
ごみの分別や地球温暖化など、展示室にあるプログラムを体験します。



★出前講座・イベント出展

日時・場所などを、電話・FAXまたはメールでeco-Tまでご連絡ください。

お気軽にご相談ください

【連絡先】
Tel 0565-26-8058 Fax 0565-26-8068 E-mail info@eco-toyota.com

申込用紙は、ホームページからダウンロードできます。
<http://www.eco-toyota.com/> **エコット豊田** **けんさく**
施設利用内の予約方法 をご覧ください。

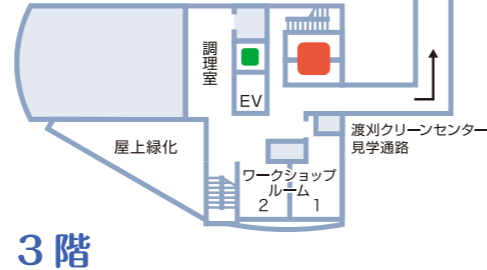
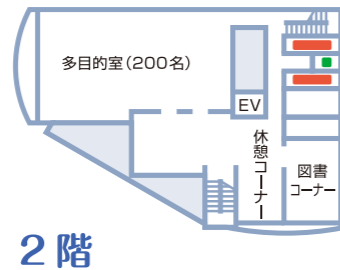
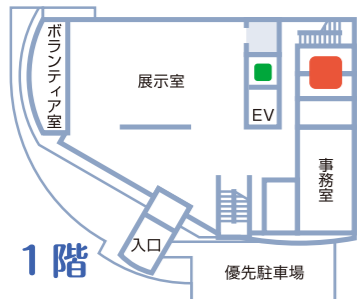


フロア & アクセスマップ

- …多目的トイレ
- …トイレ



1~3階にある多目的トイレは、授乳・おむつ交換や車いすの方も使えるトイレです。



- 4階 ●屋上緑化
●太陽光・風力発電



豊田市中心市街地より約8km
愛知環状鉄道末野原駅より約2.5km

豊田市環境学習施設



気づきから行動へ—

市民から寄せられた1,907件の中から、ecologyの「eco」と様々な「T」が合わさり「eco-T」が生まれました。

エコ関連情報

豊田市の環境についてさらに学びたい人はこちらのサイトもご覧ください。

低炭素社会モデル地区公式サイト
とよた ecoful town



<http://toyota-ecofultown.com/>

自然保護について考える
豊田市自然観察の森



<http://www.toyota-kansatsu.com/>

とよたエコポイントの総合サイト
とよたエコポイントナビ



<http://toyota-efami.com/>

豊田市環境学習サイト
私たちがごみのゆくえ



<http://www.eco-toyota.com/gomi/>

とよたのエコなくらし
hibico



<http://toyota-hibico.com/>

豊田市環境学習施設 eco-T (愛知県地球温暖化防止活動推進センター豊田支所)

〒470-1202 豊田市渡刈町大明神 39-3 渡刈クリーンセンター内 TEL.0565-26-8058 FAX.0565-26-8068 E-mail.info@eco-toyota.com

開館時間 / 9:00 ~ 17:00 休館日 / 毎週月曜日 (祝日の場合は翌日休館) 12月28日 ~ 1月4日



この冊子の印刷にかかる電力は、藤岡南中学校の太陽光発電から生まれたグリーン電力でまかない、再生可能エネルギーの普及とエネルギーの地産地消に貢献しています。

